



# Nutzung des WLAN-Internetzugangs *C-webspot*

## Zusammenfassung / Kurzanleitung

*C-webspot* steht als drahtloser Internetzugang allen Charité-Angehörigen, die über ein Charité-E-Mail-Postfach verfügen, zur Verfügung. Die Empfangsbereiche sind in <http://webmail.charite.de/doku/wlan/WLAN-Lageplaene.pdf> dokumentiert. Nachdem sich Ihr Laptop mit dem WLAN verbunden hat, werden Sie automatisch auf eine Startseite umgeleitet, wo Sie sich mit Nutzernamen und Passwort Ihres E-Mail-Postfachs authentifizieren. Der Zugang zu *Webmail* und *OpenVPN* ist ohne Authentifizierung möglich.

## Hardwarevoraussetzungen

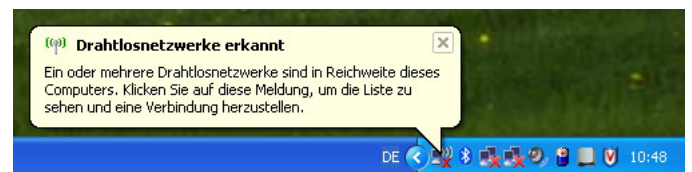
Zur Nutzung benötigen sie einen Laptop mit integrierter Funktechnik oder einer WLAN-Karte (Technik: *WIFI*, *802.11g* oder *802.11b*). Es können sowohl charitéeigene wie auch private Geräte verwendet werden (siehe dazu auch *Problembehandlung* am Ende dieser Anleitung).

## Konfiguration Windows

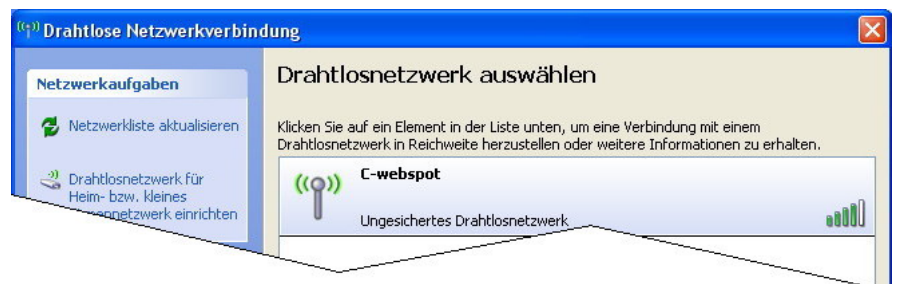
Sie müssen sich zuerst mit dem WLAN *C-webspot* verbinden. Die folgenden Screenshots, die unter Windows-XP erzeugt wurden, zeigen die Arbeitsschritte. Bei anderen Windows-Varianten variiert das Aussehen.

Einige Laptops besitzen Schalter am Gehäuse, mit denen die Funktechnik völlig abgeschaltet werden kann. Sofern die Funktechnik eingeschaltet ist und Sie sich im Empfangsbereich von *C-webspot* befinden, erscheint rechts unten über der Taskleiste die in *Abb. 1* gezeigte Infoblase.

Klicken Sie auf den Text oder gehen Sie mit dem Mauszeiger über das Funknetzsymbol in der Taskleiste. Damit gelangen Sie in das Systemsteuerungsfenster *Drahtlose Netzwerkverbindung* (*Abb. 2*). Sollten Ihnen weitere Netze außer *C-webspot* angeboten werden, wählen Sie *C-webspot* explizit aus und klicken Sie dann auf Verbinden. Die erfolgreiche Verbindung zu diesem Netz wird dann rechts oben bestätigt (*Abb. 3*). Diese Verbindung ist nun dauerhaft bekannt, auch über das Verlassen des Funkfeldes



*Abb. 1* WLAN-Empfang von *C-webspot*

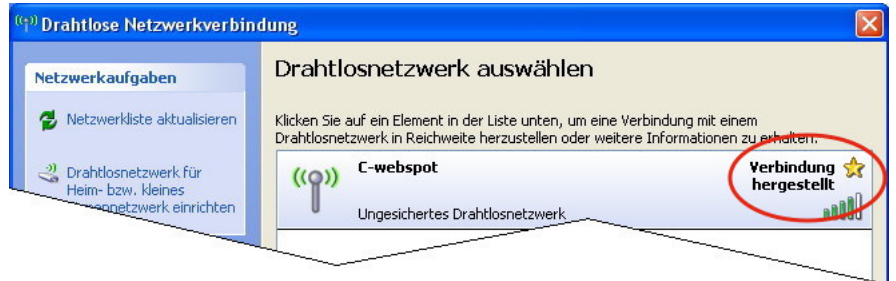


*Abb. 2* Systemsteuerung *Drahtlose Netzwerkverbindung*

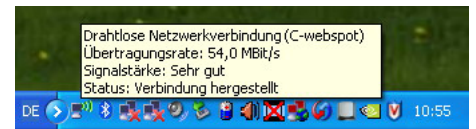
## Geschäftsbereich IT

und das Ausschalten des Rechners hinaus. Achten Sie auf eine ausreichende Signalstärke! Die Übertragungsgeschwindigkeit nimmt abhängig von Senderentfernung und Bausubstanz rapide ab. Im Grenzbereich des Empfangs kommt es schließlich zu Verbindungsabbrüchen. Sie können die Empfangsqualität prüfen, indem Sie nach erfolgreicher Verbindung den Mauszeiger über dem Funknetzsymbol in der Taskleiste platzieren, *Abb. 4*. Sie erhalten dann Informationen zur Verbindungsgeschwindigkeit und Empfangssignalstärke angezeigt. Die Netzwerkparameter (IP-Adresse, Netzwerkmaske, Gateway, Nameserver etc.) werden Ihnen dynamisch per *DHCP* (»IP-Adresse automatisch beziehen«) zugewiesen. An dieser Stelle ist in der Regel nichts zu konfigurieren.

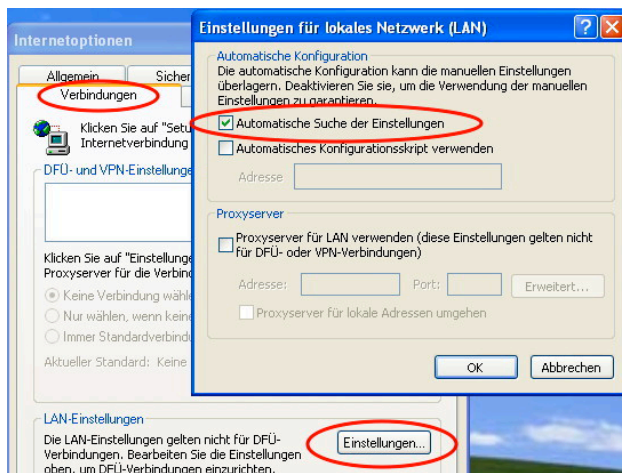
Der Internetzugriff erfolgt über dieselben Proxyserver der Charité wie bei festangeschlossenen Geräten. Wenn Sie Ihren Laptop sonst nur an Festanschlüssen in der Charité nutzen, verwenden Sie die gleichen Proxy-Einstellungen. Anderenfalls müssen Sie



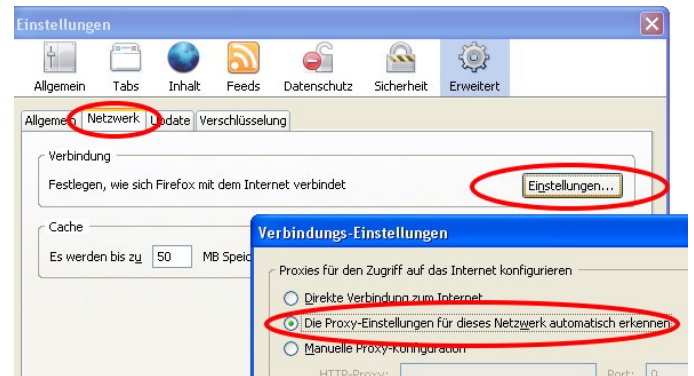
**Abb. 3** Verbindung mit C-webspot hergestellt



**Abb. 4** Verbindungsstatus



**Abb. 5** Proxy-Einstellungen im Internet Explorer 6



**Abb. 6** Proxy-Einstellungen im Mozilla Firefox 2

die Einstellungen bedarfsweise vornehmen. Benutzen Sie am besten *Internet Explorer 6* oder *Mozilla Firefox 2*. Diese beiden Browser können selbständig feststellen, ob im jeweiligen Netz ein Proxy benutzt wird und wie er zu konfigurieren ist. Beim *Internet Explorer* finden Sie diese Einstellungen im Menü *Extras* unter *Internetoptionen* → *Verbindungen* → *LAN-Einstellungen* als Option »Automatische Suche der Einstellungen«, *Abb. 5*. Die vergleichbare Einstellung beim *Mozilla Firefox* lautet »Die Proxy-Einstellungen für dieses Netzwerk automatisch erkennen« und ist im Menü *Extras* unter *Einstellungen* → *Erweitert* → *Netzwerk* → *Verbindung* zu finden, *Abb. 6*.

## Geschäftsbereich IT

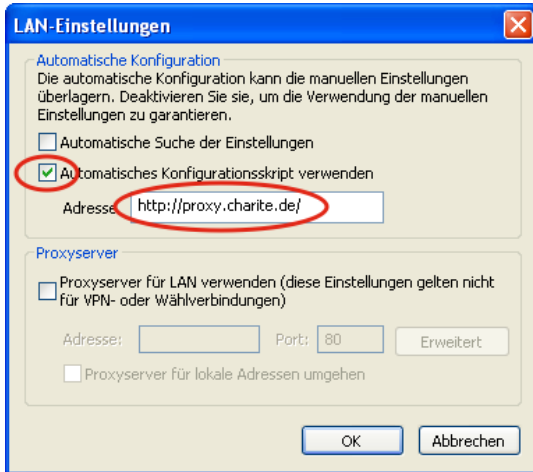


Abb. 7 Proxy-Einstellungen im Internet Explorer 7

Falls Sie neueste Versionen des *Internet Explorer* oder von *Mozilla Firefox* verwenden, funktioniert diese Automatik im *C-webspot* eventuell nicht. Wählen Sie dann bitte die alternative Option »*Automatisches Konfigurationsskript verwenden*« (*IE*), *Abb. 7* bzw. »*Automatisches Proxy-Konfigurations-URL*« (*Firefox*), *Abb. 8*, und tragen Sie im Konfigurationsfeld die Adresse *http://proxy.charite.de* ein.

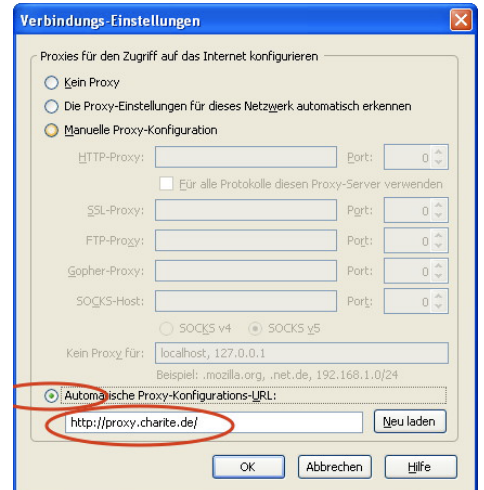


Abb. 8 Proxy-Einstellungen im Firefox 3

## Konfiguration Mac OS X

Aktivieren Sie *Airport* und lassen Sie nach verfügbaren Netzen suchen, in dem Sie auf das *Airport*-Symbol klicken, *Abb. 9*. Sobald *C-webspot* innerhalb dieser Menüliste erscheint, können Sie die Verbindung herstellen, indem sie auf den Eintrag *C-webspot* klicken.

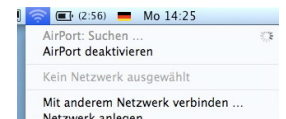


Abb. 9 Airport Suche und Verbindung

Die Netzwerkparameter (IP-Adresse, Netzwerkmaske, Gateway, Nameserver etc.) werden Ihnen dynamisch per *DHCP* zugewiesen. An dieser Stelle ist nichts zu konfigurieren. Sie können die erfolgreiche Verbindung und die zugeteilte IP-Adresse in den *Systemeinstellungen* → *Netzwerk*, *Abb. 10*, überprüfen.



Abb. 10 Verbindung mit C-webspot ist hergestellt

Der Internetzugriff erfolgt über dieselben Proxyserver der *Charité* wie bei festangeschlossenen Geräten. Wenn Sie Ihren Laptop sonst nur an Festanschlüssen in der *Charité* nutzen, verwenden Sie die gleichen Proxy-Einstellungen. Anderenfalls müssen Sie die Einstellungen bedarfsweise vornehmen, am besten durch Anlegen verschiedener *Umgebungen* in den *Systemeinstellungen* → *Netzwerk*, *Abb. 10*. Wenn Sie statt des systemeigenen Browsers *Safari* lieber *Mozilla Firefox* verwenden, haben Sie im Menü *Firefox* → *Einstellungen* unter *Erweitert* → *Netzwerk* → *Einstellungen* die Option »*Die Proxy-Einstellungen für dieses Netzwerk automatisch erkennen*«. In diesem Modus müssen Sie an den Systemeinstellungen keine Änderungen vornehmen, wenn Sie das Gerät alternativ in- und außerhalb der *Charité* betreiben.



Abb. 11 Proxy-Einstellung unter Mac OS X

## Geschäftsbereich IT

### Anmeldung bei C-webspot

Nachdem Ihr Laptop die Verbindung zu C-webspot hergestellt hat, stehen Ihnen ohne weitere Authentifizierung zwei Dienste zur Verfügung: Charité-Webmail und Charité-OpenVPN. Für alles darüber Hinausgehende müssen Sie sich bei C-webspot anmelden: Starten Sie

Ihren Webbrowser (Firefox, Internet Explorer, etc.) und Sie werden beim Aufruf der ersten Webseite automatisch zur Anmeldeseite umgeleitet, *Abb. 12*.

Benutzen Sie dort bitte den Benutzernamen und das Passwort, das Sie für Ihren E-Mailzugang verwenden (egal ob *Postamt*, *Exchange* oder *Webmail*). Verläuft die Anmeldung erfolgreich, werden Sie nach wenigen Sekunden automatisch auf die eigentlich angewählte Seite weitergeleitet. Die Anmeldung bleibt solange bestehen, wie Sie im Internet aktiv sind. Nach Pausen, die länger als 15 Minuten dauern, müssen Sie sich erneut anmelden.



Charité / wlan-Zugang

#### Herzlich Willkommen

bei C-Webspot, dem drahtlosen Internetzugang für alle Charité-Angehörigen.

Um den Dienst zu nutzen authentifizieren Sie sich bitte mit dem Benutzernamen und Passwort, das Sie für Ihren E-Mailzugang verwenden (egal ob sie *Postamt* oder *Exchange* benutzen).

**Persönliche Angaben**

Benutzername

Passwort

**Abb. 12** Anmeldeseite C-webspot

### Fragen und Probleme

Wenn es sich bei dem Laptop, den Sie benutzen, um ein Gerät im Eigentum der Charité handelt, können Sie sich im Fehlerfall an den zentralen IT-Helpdesk der Charité wenden, Tel. 575 444.

Studierende der Charité können sich an die CIPOM-Tutoren wenden:

- ☛ CIPOM-Mitte im Bettenhaus, Ebene 2, Tel. 576 044, geöffnet Mo – Fr 9<sup>00</sup> bis 21<sup>00</sup> Uhr, Wochenende 11<sup>00</sup> bis 19<sup>00</sup> in den Semesterferien: Mo – Fr 10<sup>00</sup> bis 18<sup>00</sup> Uhr
- ☛ CIPOM-Wedding im Lehrgebäude, Forum 3, Tel. 576 269, geöffnet Mo – Do 10<sup>00</sup> bis 20<sup>00</sup> Uhr, Fr 10<sup>00</sup> bis 19<sup>00</sup>, Sa 11<sup>00</sup> bis 19<sup>00</sup> in den Semesterferien: Mo – Fr 10<sup>00</sup> bis 18<sup>00</sup> Uhr